

ГОСУДАРСТВЕННЫЙ КОМИТЕТ ПО ГРАЖДАНСКОМУ СТРОИТЕЛЬСТВУ И АРХИТЕКТУРЕ
ПРИ ГОССТРОЕ СССР

ТИПОВЫЕ КОНСТРУКЦИИ И ДЕТАЛИ ЗДАНИЙ И СООРУЖЕНИЙ

ИИ-04

СБОРНЫЕ ЭЛЕМЕНТЫ ЗДАНИЙ КАРКАСНОЙ КОНСТРУКЦИИ

СЕРИЯ ИИ-04-6

ДИАФРАГМЫ ЖЕСТКОСТИ

Выпуск 7

ДИАФРАГМЫ ЖЕСТКОСТИ ДЛЯ ЗДАНИЙ
С ВЫСОТАМИ ЭТАЖЕЙ 3,6 м; 4,2 м; 4,8 м и 6,0 м.

РАБОЧИЕ ЧЕРТЕЖИ

14639

ЦЕНА 2-04

ЦЕНТРАЛЬНЫЙ ИНСТИТУТ ТИПОВОГО ПРОЕКТИРОВАНИЯ
ГОССТРОЙ СССР

Москва, А-446, Спальная ул., 22

Сделано в печать

1978 г.

Заказ № 5900

Тираж 350 экз.

СОДЕРЖАНИЕ
ПОЯСНИТЕЛЬНАЯ ЗАПИСКА

НОМЕНКЛАТУРА

Диафрагмы жесткости ДМ2-28-36; ДМ1-28-36

Опалаубочные чертежи

Диафрагмы жесткости ДМ2-28-42; ДМ1-28-42

Опалаубочные чертежи

Диафрагмы жесткости ДМ2-28-48 ДМ1-28-48

Опалаубочные чертежи

Диафрагма жесткости ДМ2-28-60.

Опалаубочный чертеж

Диафрагма жесткости ДМ1-28-60

Опалаубочный чертеж

Диафрагмы жесткости ДМ2-26-36; ДМ1-26-36.

Опалаубочные чертежи

Диафрагмы жесткости ДМ2-26-42; ДМ1-26-42

Опалаубочные чертежи

Диафрагмы жесткости ДМ2-26-48; ДМ1-26-48

Опалаубочные чертежи

Диафрагма жесткости ДМ2-26-60

Опалаубочный чертеж

Диафрагма жесткости ДМ1-26-60

Опалаубочный чертеж

Диафрагма жесткости ДМ2-28-36лев.

Опалаубочный чертеж

Диафрагма жесткости ДМ2-28-36пр.

Опалаубочный чертеж

Диафрагма жесткости ДМ2-28-42п лев.

Опалаубочный чертеж

Диафрагма жесткости ДМ2-28-42п пр

Опалаубочный чертеж

Диафрагма жесткости ДМ2-28-48 лев.

Опалаубочный чертеж

лист стр.

2-3

Диафрагма жесткости ДМ2-28-48 п пр.

4-6

Опалаубочный чертеж

1

7

Диафрагма жесткости ДМ2-28-60 лев.

Опалаубочный чертеж

2

8

Диафрагма жесткости ДМ2-28-60 п пр.

Опалаубочный чертеж

3

9

Опалаубочные чертежи Узлы 1,2,3

Диафрагма жесткости ДМ2-28-36.

4

10

Армирование.

5

11

Диафрагма жесткости ДМ1-28-36.

Армирование

6

12

Диафрагма жесткости ДМ1-28-42.

Армирование

7

13

Диафрагма жесткости ДМ2-28-48.

Армирование

8

14

Диафрагма жесткости ДМ1-28-48

Армирование

9

15

Диафрагма жесткости ДМ2-28-60

Армирование

10

16

Диафрагма жесткости ДМ1-28-60

Армирование

11

17

Диафрагма жесткости ДМ2-26-36

Армирование

12

18

Диафрагма жесткости ДМ1-26-36

Армирование

13

19

Диафрагма жесткости ДМ2-26-42

Армирование

14

20

Диафрагма жесткости ДМ1-26-42

Армирование

15

21

Диафрагма жесткости ДМ2-28-48 лев.

Армирование

16

22

лист стр

17

23

18

24

19

25

20

26

21

27

22

28

23

29

24

30

25

31

26

32

27

33

28

34

29

35

30

36

31

37

32

38

ГНЕЗОВСКИЙ
ВОЛКОВСКИЙ
ПРИГОЖИН
КОСЦОВА
ОСЕНА

НАЧ. ОКР.
Г.А. ДИК ОМА.
Г.А. КОСЦОВА
РУК. ГР. РАБ.
РУК. ГР. РАБ.

ПРОГНОЗ
ВЫВОДУ
ЗАКАЗНИК
ПОДПИСА
Г. ДИКОВА

ЛЕНИН

Т К
1976

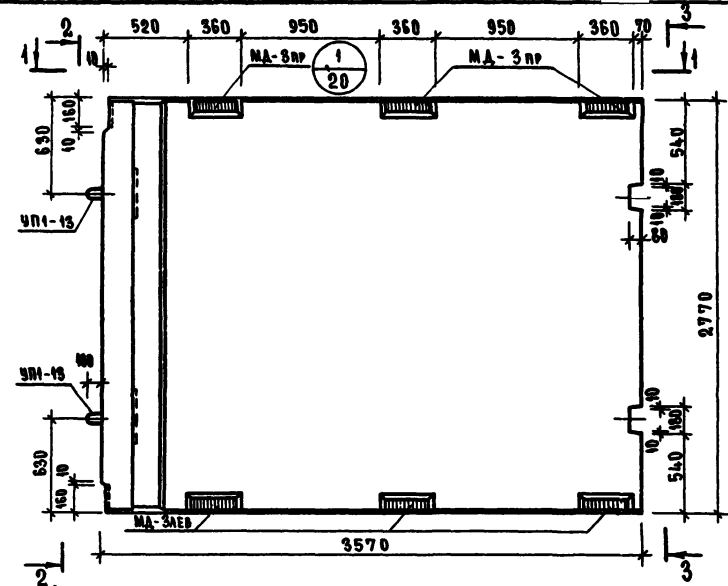
СОДЕРЖАНИЕ

СЕРИЯ
ИИ-84-5
ВЫПУСК
7
ЛИСТ

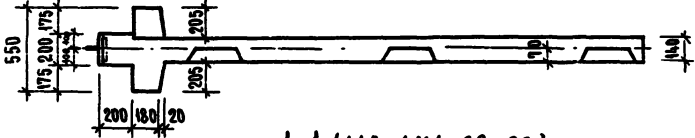
ПРИБОРАМИ
 МА. ИМЕНЕМ
 ТА. КОМП. П.
 П. ИИИ. П. П.
 ПУК. П. ИИИ. П. П.

П. ИИИ. П. П.
 П. ИИИ. П. П.
 П. ИИИ. П. П.
 П. ИИИ. П. П.

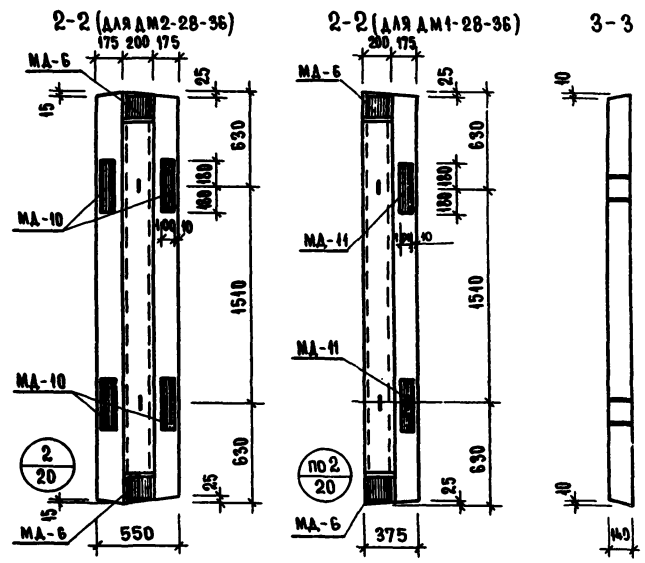
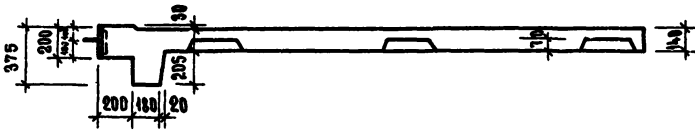
П. ИИИ. П. П.
 П. ИИИ. П. П.
 П. ИИИ. П. П.
 П. ИИИ. П. П.



1-1 (ДЛЯ ДМ2-28-36)



1-1 (ДЛЯ ДМ1-28-36)



ПОКАЗАТЕЛИ НА ДИАФРАГМУ				
МАРКА ДИАФРАГМЫ	МАССА, М	МАРКА БЕТОНА	ОБЪЕМ БЕТОНА, М ³	РАСХОД СТАЛИ, КГ
ДМ2-28-36	4.08	300	1.63	182.67
ДМ1-28-36	3.85	300	1.54	172.43

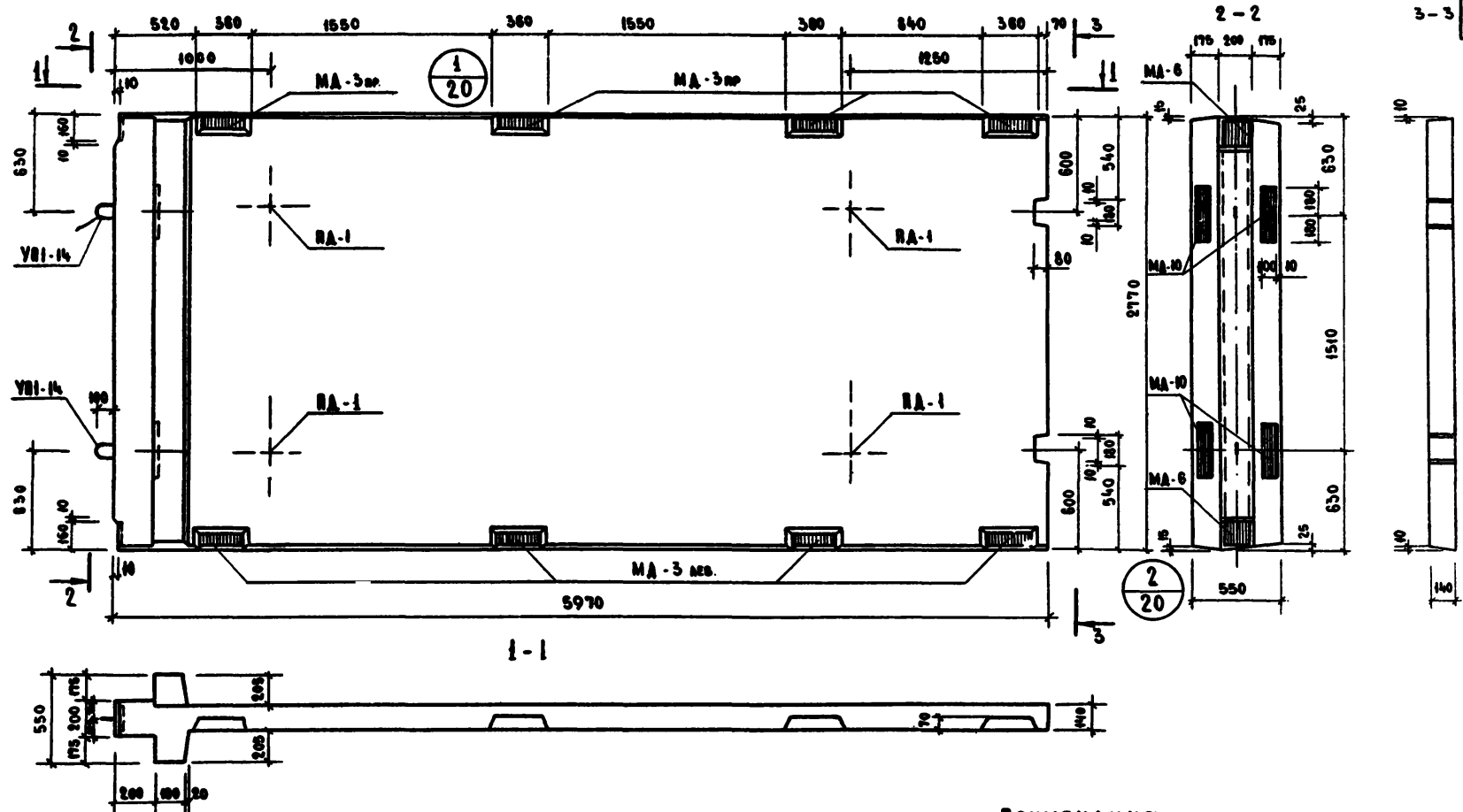
ПРИМЕЧАНИЯ

1. ЗАКАДНЫЕ ДЕТАЛИ МА-10, МА-11 ПРЕДУСМОТРЕНЫ ДЛЯ ПРИВАРКИ РЕБРИСТЫХ ПАНТ ПЕРЕКРЫТИЯ. ДЛЯ ЗАДАНИЙ С ПЕРЕКРЫТИЯМИ ИЗ МНОГОУСТОЯННЫХ ПАНЕЛЕЙ ЗАКАДНЫЕ ДЕТАЛИ МА-10, МА-11, В ПОЛКАХ ДИАФРАГМ НЕ УСТАНАВЛИВАТЬ.
2. АРМИРОВАНИЕ СМ. Л. 21, 22.

ТК 1976	ДИАФРАГМЫ ЖЕСТКОСТИ ДМ2-28-36, ДМ1-28-36 ОНАУБОЧНЫЕ ЧЕРТЕЖИ	СЕРИЯ ИИ-04-6	
		БРНСК АНСТ 7	2

ГОРПОДО: МАЧ. ОСК
 ВЫСОКИ: ГА. ИМЕНЕР
 ЗАКНИ: ГА. КОНОСТР
 ТИРСКИ: ГА. ИИИ. ВР-ТА
 КОМКАСЛО: РУК. РР. ИИИ.
 Г. МОСКВА

ЦЕНТРА
 ОСИНА
 НОСОВА
 РИКО
 ВАСИЛЬЕВА



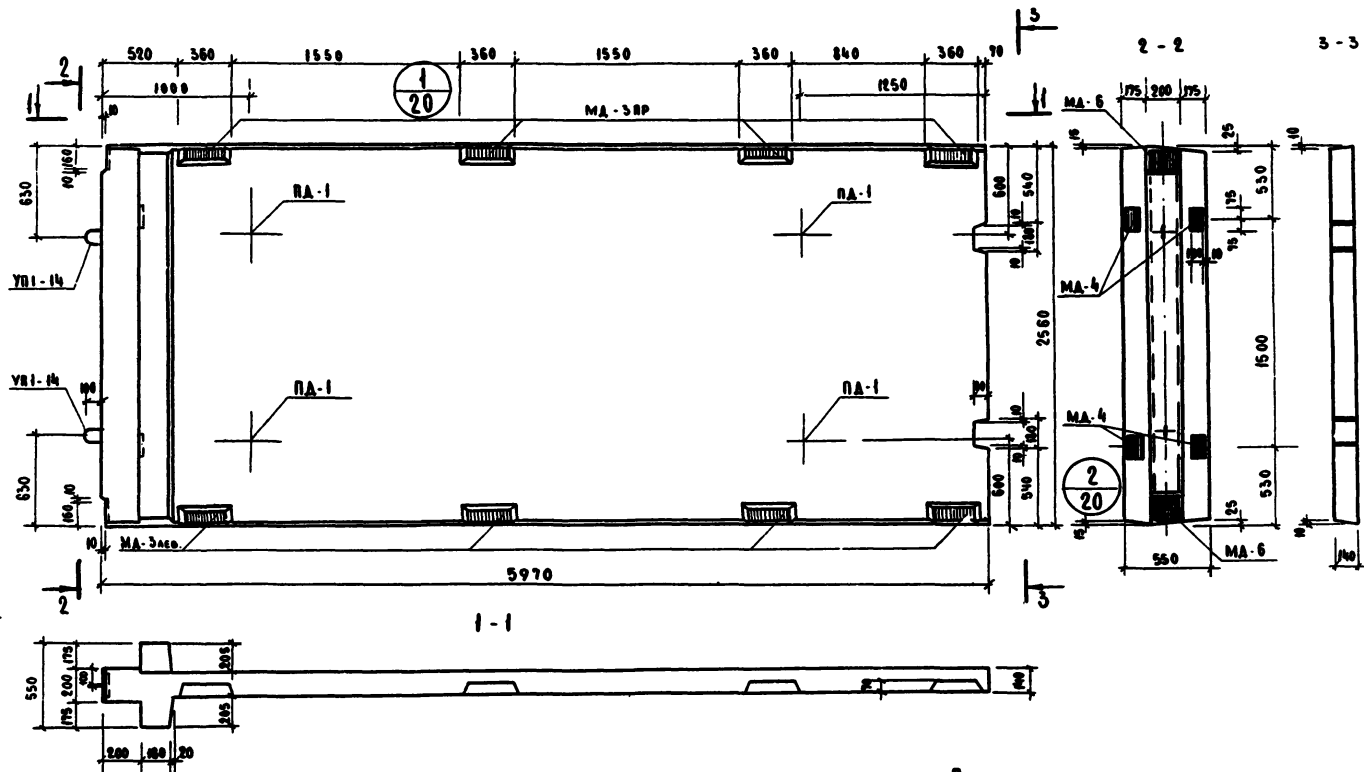
ПОКАЗАТЕЛИ НА ДИАФОРМУ

МАРКА ДИАФОРМЫ	МАССА, Т	МАРКА БЕТОНА	ОБЪЕМ БЕТОНА, М ³	РАСХОД СТАЛИ, КГ
ДМ2-28-60	6.40	300	2.56	308,89

ПРИМЕЧАНИЯ:

1. См. примечание в.1 на листе 2.
2. Армирование см. лист 27.
3. Петли ПА-1 на фасаде показаны условно; кольцо петли располагается на противоположном фасаде

ТК 1976	ДИАФОРМА ЖЕСТКОСТИ ДМ2-28-60 ОПАЛУБОЧНЫЙ ЧЕРТЕЖ.	СЕРИЯ ИИ-04-6
		Лист 5



Показатели на 1 дифрагму

МАРКА ДИФРАГМЫ	МАССА Т	МАРКА БЕТОНА	ОБЪЕМ БЕТОНА М ³	РАСХОД СТАЛИ КГ
ДМ2-26-60	5.93	300	2.95	285.77

- ПРИМЕЧАНИЯ:
1. См. примечание в.1 на листе 7.
 2. Армирование см. лист 35.
 3. Ленты ПА-1 на фасаде показаны условно; кольцо ленты распределяется на противоположном фасаде.

ТОРГОВО-ПРОМЫШЛЕННАЯ КОМПАНИЯ «СТРОЙПРОМ»
 ЗАКАЗЧИК: П. КОСТЕРОВ
 АДРЕС: П. КОСТЕРОВ

ДИЗАЙН

ОСНОВА: ОСИНА
 ПОСРЕДНИК: П. КОСТЕРОВ
 ПРОЕКТИРОВАНИЕ: П. КОСТЕРОВ
 ИСПОЛНЕНИЕ: П. КОСТЕРОВ
 П. КОСТЕРОВ

ТК	ДИФРАГМА ШЕСТКОСТИ ДМ2-26-60.	СЕРИЯ ЦИ-04-6
1976	Опалубочный чертёж.	Выпуск 7
		Лист 10

ОСНОВА
 БАШЕНОВА
 КОСОВА

УК. ГР. ИМ. ПЕДРОВИЧ
 ИСКОЛНИК
 ПРОЕКТ
 ПРИБОР

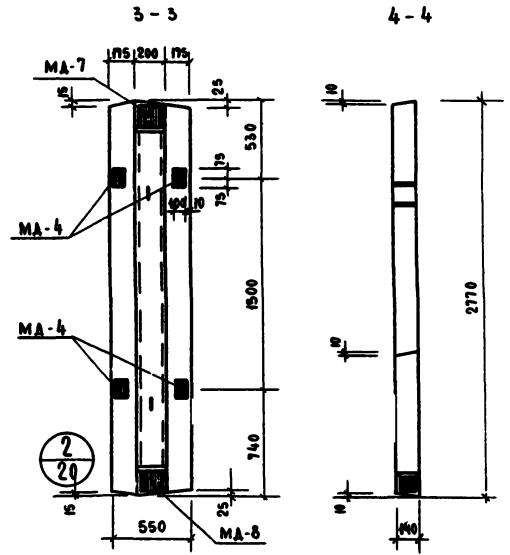
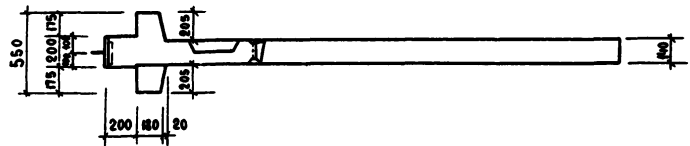
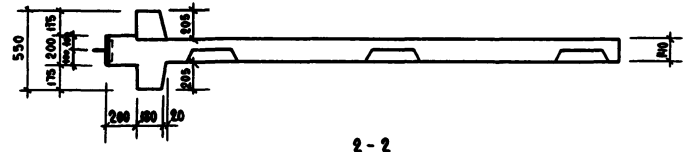
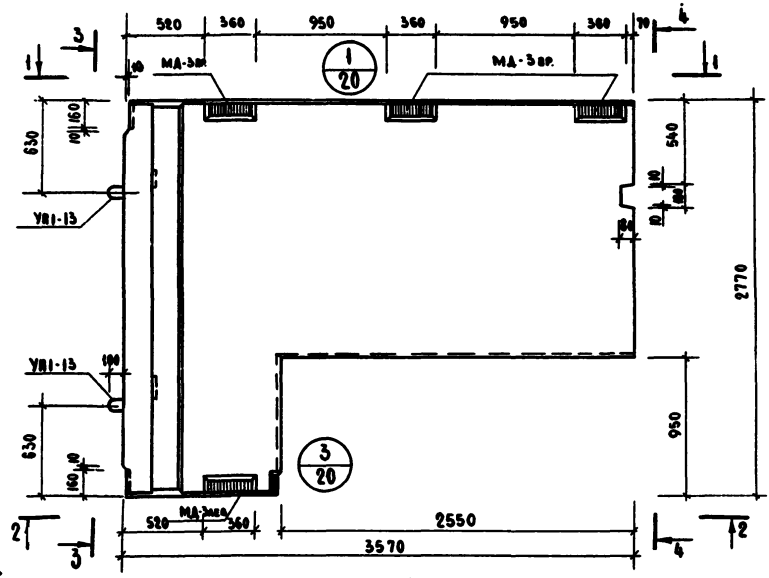
УК. ГР. ИМ. ПЕДРОВИЧ
 ИСКОЛНИК
 ПРОЕКТ
 ПРИБОР

УК. ГР. ИМ. ПЕДРОВИЧ
 ИСКОЛНИК
 ПРОЕКТ
 ПРИБОР

ОПРОС-ЗАКАЗЧИК
 ЗАДАНИЕ
 ТЕХНИЧЕСКОЕ
 КОМПЛЕКТНОЕ
 ЧЕРТЕЖ

ИМ. ОКС
 ИМ. ОТА
 Г.А. КОСТР.
 П.А. ИМ. ПР-ТА
 П.А. ИМ. ПР-ТА

ИМ. ОКС
 ИМ. ОТА
 Г.А. КОСТР.
 П.А. ИМ. ПР-ТА
 П.А. ИМ. ПР-ТА

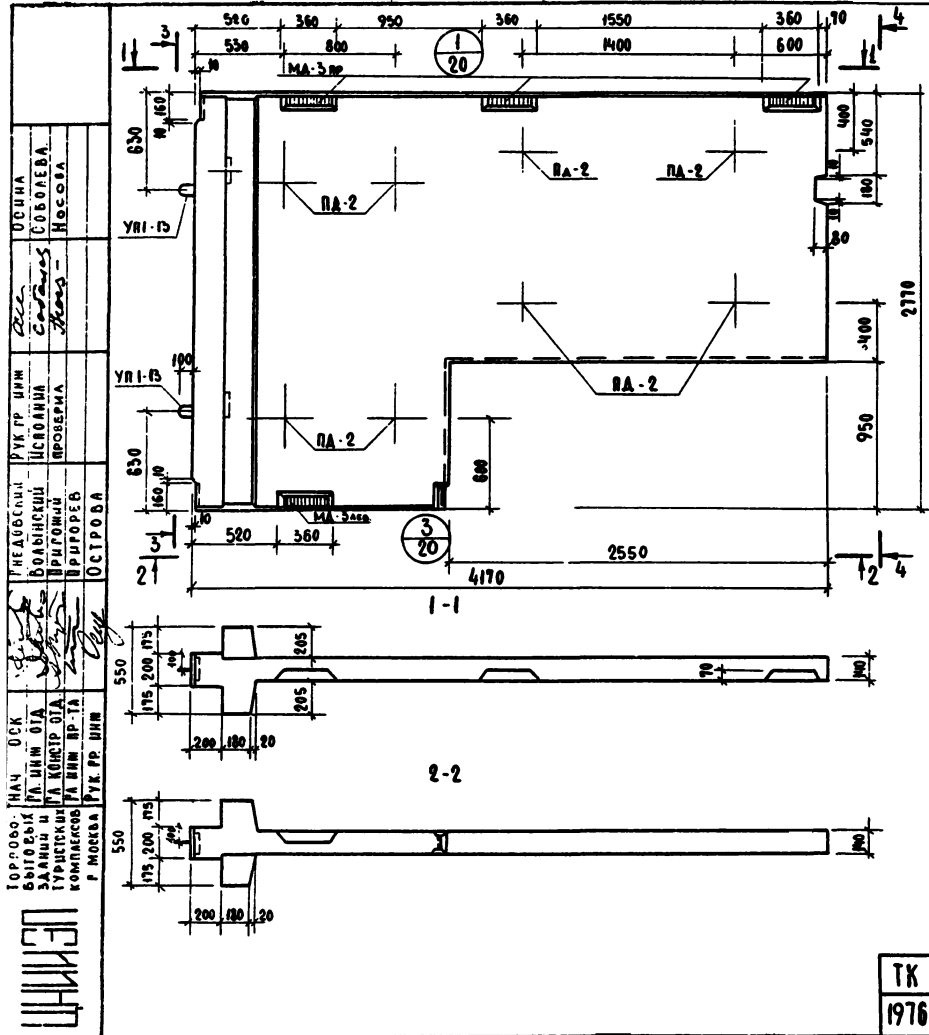


ПОКАЗАТЕЛИ НА I ДИАФРАГМУ

МАРКА ДИАФРАГМЫ	МАССА, Т	МАРКА БЕТОНА	ОБЪЕМ БЕТОНА, М ³	РАСХОД СТАЛИ, КГ
ДМ2-28-36П пр.	3.23	300	1.29	219.89

ПРИМЕЧАНИЯ:
 1. СМ. ПРИМЕЧАНИЕ N 1 НА ЛИСТЕ 7.
 2. АРМИРОВАНИЕ СМ. ЛИСТ 58.

ТК 1978	ДИАФРАГМА ЖЕСТКОСТИ ОБЛАУБОЧНЫЙ ЧЕРТЕЖ.	ДМ2-28-36П пр.	СЕРИЯ
			ИИ-04-6
			ЛИСТ
			13



ПОКАЗАТЕЛИ НА 1 ДИФРАГМА

МАРКА ДИФРАГМАРМИ	МАССА Т	МАРКА БЕТОНА	ОБЪЕМ БЕТОНА, м ³	РАСХОД СТАЛИ, кг.
ДМ2-28-42Ппр	3.81	300	1.53	245.64

ПРИМЕЧАНИЯ:

1. СМ. ПРИМЕЧАНИЕ №1 НА ЛИСТЕ 7.
2. АРМИРОВАНИЕ СМ. ЛИСТ 40.
3. ПЕТАИ ПА-2 НА ФАСАДЕ ПОКАЗАНЫ УСЛОВНО; КОЛЬЦО ПЕТАИ РАСПОЛАГАЕТСЯ НА ПРОТИВПОЛОЖНОМ ФАСАДЕ.

ТК
1976

ДИФРАГМА ЖЕСТКОСТИ ДМ2-28-42Ппр.
ОПАЛУБОЧНЫМ ЧЕРТЕЖ

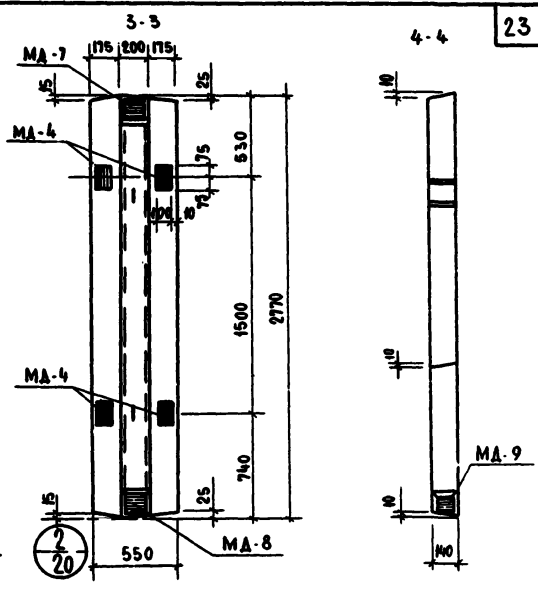
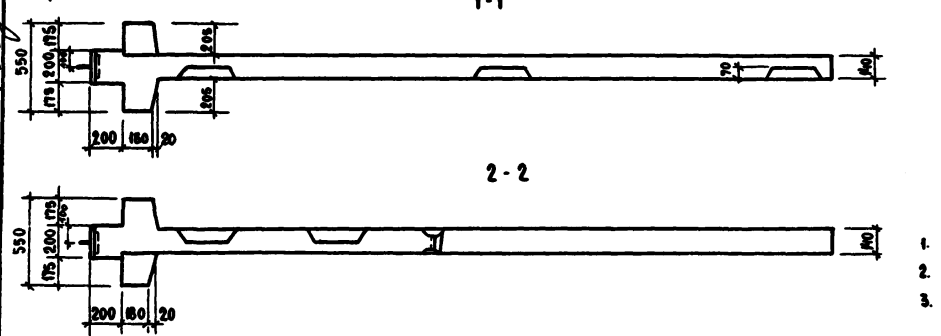
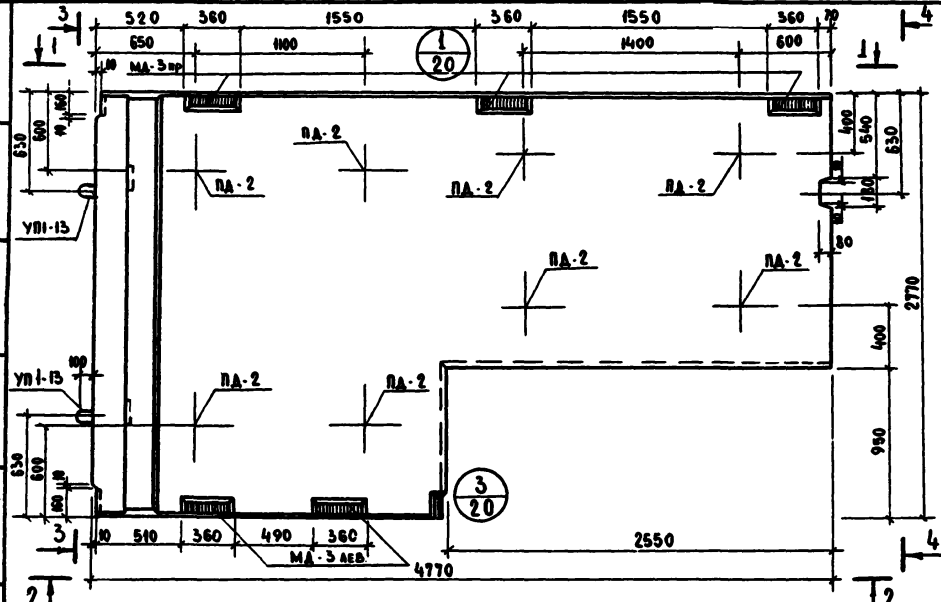
СЕРИЯ
ИИ-04-8
Выпуск
7
Лист
15

ТЕРРОР - ЯНЧ ДСК
 БОТОВЫЙ ДА ИИИ ОА.
 ЗДАНИЕ В
 ТРАНСФОРМАЦИИ
 КОМПЛЕКСА
 Г. МОСКВА. РТК. РП. ИИИ.

ПРЕДЛОЖЕНА РТК. РП. ИИИ.
 БОЛЫНКИН
 ПРЮЖИНИ
 ПРЮЖИНОВ
 ОСТРОВА

ЦЕНА
 ДЕНИСЕН
 БОСОВА

ЦЕННИ



ПОКАЗАТЕЛИ НА 1 ДИАФРАГМУ

МАРКА ДИАФРАГМЫ	МАССА Т.	МАРКА БЕТОНА	ОБЪЕМ БЕТОНА, М ³	РАСХОД СТАЛИ, КГ
ДМ2-28-48Впр	4.40	300	1.76	276.57

- ПРИМЕЧАНИЯ:
- См. примечания в.1 на листе 7.
 - Армирование см. листы 42, 43.
 - Рези ПА-2 на фасаде показаны условно; кольцо рези расположится на противоположном фасаде

ТК	ДИАФРАГМА жесткости ДМ2-28-48Впр	СЕРИЯ ИИ-04-6
1976	Опалубочный чертеш.	ВЫПУСК 7 ЛИСТ 17

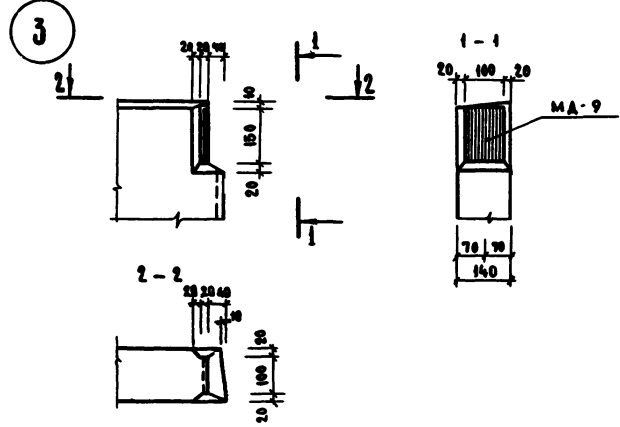
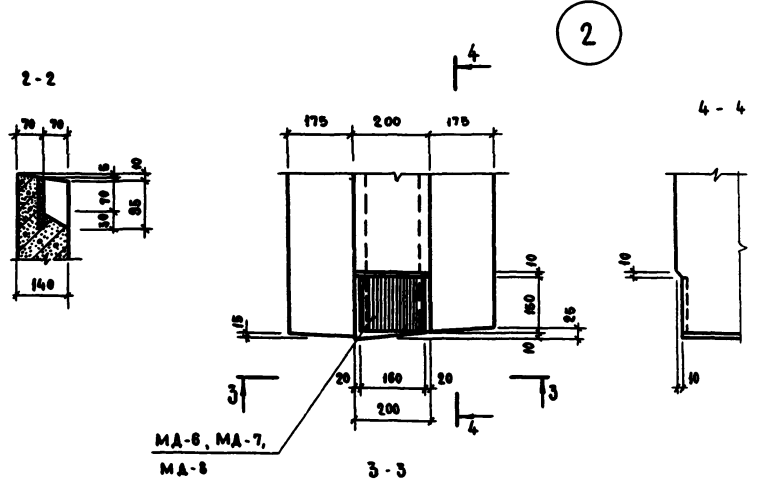
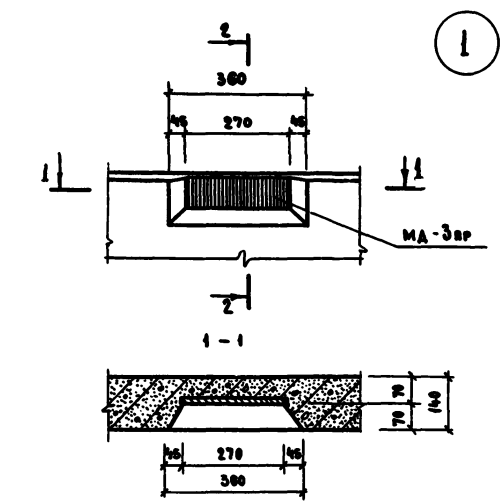
Торгово-заготовительная и турбинная компания г. Москва

НАЧ. ОТАДЕЛА
 И. А. ЛИННЕР
 Т. А. КОНСТАНТИ
 Г. В. НИКОЛАЕВ
 Р. П. НИКОЛАЕВ

ПРОЕКТИРОВАНИЕ
 И. А. ЛИННЕР
 Т. А. КОНСТАНТИ
 Г. В. НИКОЛАЕВ
 Р. П. НИКОЛАЕВ

УТВЕРЖДЕНО
 И. А. ЛИННЕР
 Т. А. КОНСТАНТИ
 Г. В. НИКОЛАЕВ
 Р. П. НИКОЛАЕВ

ОСНОВА
 КОСОВА
 ВАСИЛЬЕВА

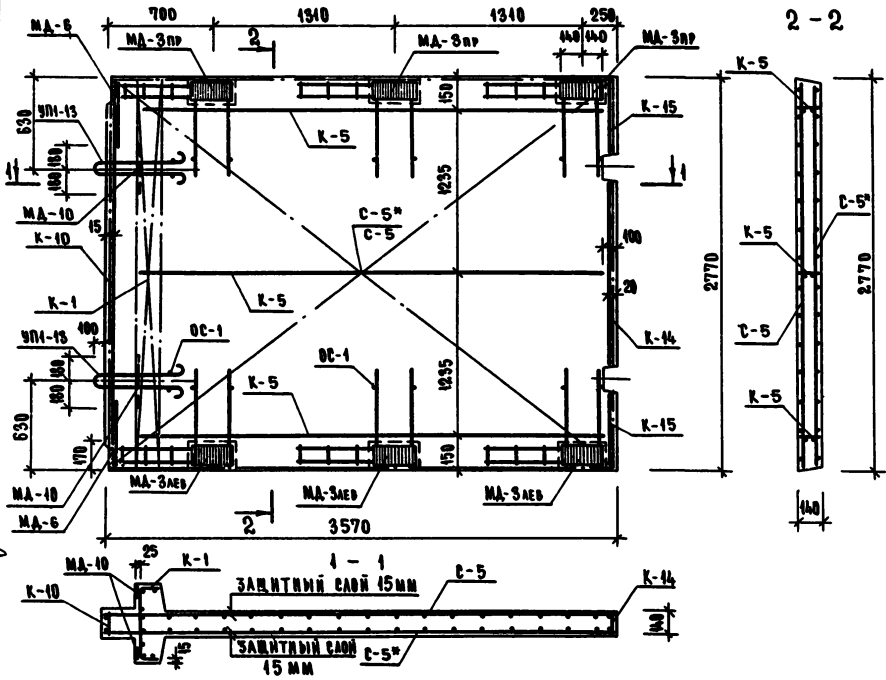


ТК
 1975

ОБЛАУБОЧНЫЕ ЧЕРТЕЖИ. УЗЫ 1, 2, 3.

СЕРИЯ
 УИ-04-8
 ВЫПУСК
 -7
 ЛИСТ
 20

ДИРЕКТОР
 И.И. ДАВЫДОВ
 ЗАМЕСТИТЕЛЬ
 П.А. КОСТЕР
 СА. ДАМ. ОР.
 ПУХ. ПР. КИМ.
 П.И. ПУШКА
 ТЕХНИЧЕСКИЙ
 ОТДЕЛ
 ДИРЕКТОР
 В.А. ДАВЫДОВ
 ЗАМЕСТИТЕЛЬ
 П.А. КОСТЕР
 СА. ДАМ. ОР.
 ПУХ. ПР. КИМ.
 П.И. ПУШКА
 ТЕХНИЧЕСКИЙ
 ОТДЕЛ



**СПЕЦИФИКАЦИЯ МАРК
АРМАТУРНЫХ ИЗДЕЛИЙ
НА ОДНУ ДИАФРАГМУ**

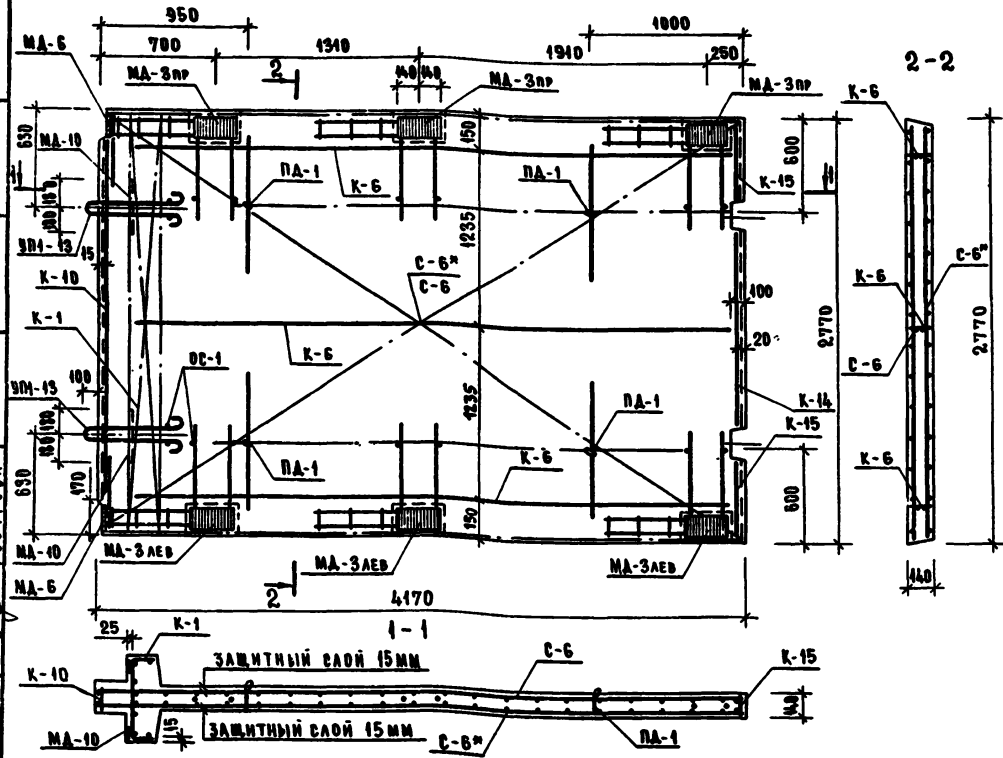
МАРКА ДИАФРАГМЫ	МАРКА ИЗДЕЛИЯ	КОД ШТ	МАССА, КГ ШТ	МАССА, КГ ВСЕХ	СЕРИЯ ВЫПУСК АНСТ
АМ2 - 28 - 36	С - 5	1	37.96	37.96	А. 48
	С - 5*	1	37.96	37.96	А. 49
	К - 1	1	14.42	14.42	А. 53
	К - 5	3	1.26	3.78	А. 54
	К - 10	1	2.12	2.12	А. 54
	К - 14	1	1.13	1.13	А. 54
	К - 15	2	0.45	0.90	А. 54
	ОС - 1	20	0.02	0.40	А. 53
	МА-3АЕВ	3	8.47	25.41	А. 56
	МА-3 ПР	3	8.47	25.41	А. 56
МА-10	2	7.60	15.20	А. 60	
МА-6	2	5.49	10.98	А. 58	
УП1-13	2	3.80	7.60	4.400-9 8.12.15	
ИТОГО:			182.67		

ПРИМЕЧАНИЕ
ОБРАЗУЮЩИЙ ЧЕРТЕЖ СМ. АНСТ 2

ВЫБОРКА СТАЛИ НА ОДНУ ДИАФРАГМУ, КГ

МАРКА ДИАФРАГМЫ	ГОРЯЧЕКАТАНАЯ АРМАТУРНАЯ СТАЛЬ ГОСТ 5781-75		СТАЛЬ ВЛ ГОСТ 6727-55*		ПРОКАТ С 38/23 ГОСТ 380-71		ВСЕГО
	А III		А I				
	Ø, мм	ИТОГО	Ø, мм	ИТОГО	Ø, мм	ИТОГО	
АМ2-28-36	18	8	20	5	12	10	182.67
	38.68	66.12	134.80	7.60	7.60	4.59	
					20.84	15.04	35.88

Т К 1976	ДИАФРАГМА ЖЕСТКОСТИ АМ2-28-36	СЕРИЯ ИИ-04-6
	АРМИРОВАНИЕ	ВЫПУСК 7 АНСТ 21



СПЕЦИФИКАЦИЯ МАРК АРМАТУРНЫХ ИЗДЕЛИЙ НА ОДНУ ДИАФРАГМУ

МАРКА ДИАФРАГМЫ	МАРКА ИЗДЕЛИЙ	КОЛ. ШТ	МАССА, КГ		СЕРИЯ ВМШУС АНСТ
			ШТ	ВСЕХ	
АМ2 - 28 - 42	С - 6	1	44,43	44,43	А. 48
	С - 6*	1	44,43	44,43	А. 49
	К - 1	1	14,42	14,42	А. 53
	К - 6	3	1,48	4,44	А. 54
	К - 10	1	2,12	2,12	А. 54
	К - 14	1	1,13	1,13	А. 54
	К - 15	2	0,45	0,90	А. 54
	ОС - 1	20	0,02	0,40	А. 53
	МА - 3 АЕД	3	8,47	25,41	А. 56
	МА - 3 НР	3	8,47	25,41	А. 56
	МА - 6	2	5,19	10,38	А. 58
	МА - 10	2	7,60	15,20	А. 60
ПА - 1	4	3,80	15,20	А. 58	
УП1 - 13	2	3,80	7,60	1,400-9 84 А. 35	
			ИТОГО: 241,47		

ВЫБОРКА СТАЛИ НА ОДНУ ДИАФРАГМУ, КГ

МАРКА ДИАФРАГМЫ	ГОРЯЧЕКАТАНАЯ АРМАТУРА СТАЛЬ ГОСТ 5781-75		СТАЛЬ I ГОСТ 6727-58		ПРОКАТ С 36123 ГОСТ 380-71		ВСЕГО
	А III		А I		Б, ММ		
	Ф, ММ	НТОГО	Ф, ММ	НТОГО	Б, ММ	НТОГО	
АМ2 - 28 - 42	38,68	10306,4274	7,58	15,20 22,90	5,25	5,25 20,64 15,04 35,68	241,47

ПРИМЕЧАНИЕ
ОПЛАУБОЧНЫЙ ЧЕРТЕЖ СМ. ЛИСТ 3

ТК 1976	ДИАФРАГМА ЖЕСТКОСТИ АМ2-28-42 АРМИРОВАНИЕ	СЕРИЯ ИИ-04-6
		ВМШУС 7
		ЛИСТ 25

МА. СТАЛЕА
П. ИИ. ОА
П. КОМУР
П. ИИ. ПР
УК. Г. ИИИ.

ПРЕДВАРИТЕЛЬНЫЕ РАБОТЫ
ПРОЕКТИРОВАНИЕ
ПРОЦЕДУРА
ПРОЦЕДУРА
ПРОЦЕДУРА

ТОРГОВО-ПРОМЫШЛЕННАЯ
КОМПАНИЯ
ПРОЕКТИРОВАНИЯ
И СТРОИТЕЛЬСТВА

ИНЖИНИР

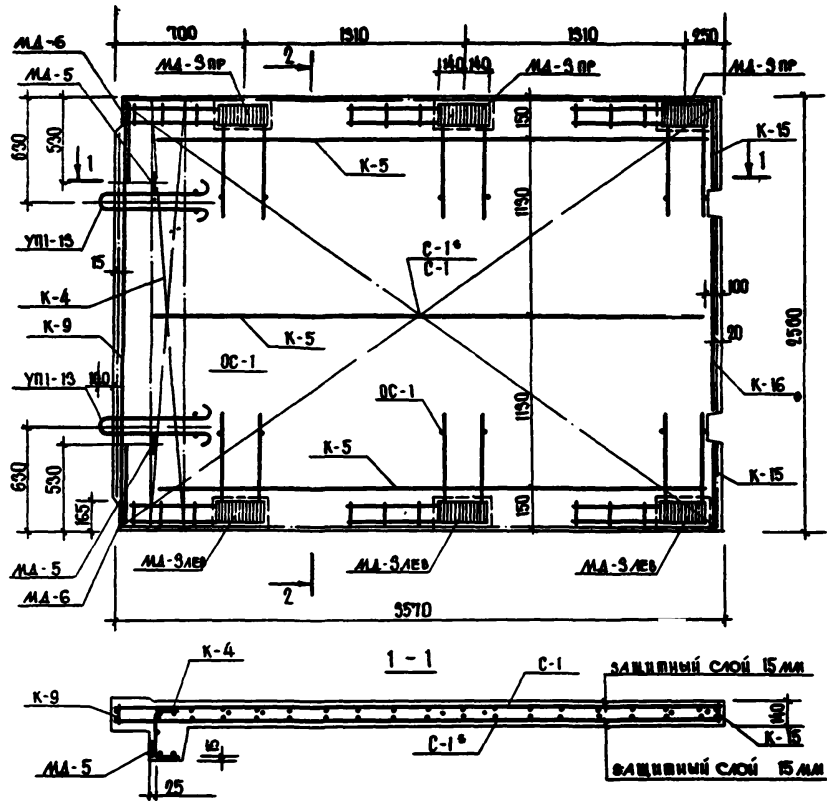
ЦЕНТРАЛЬНЫЙ
 КОМПЛЕКС
 ПРОЕКТИРОВАНИЯ
 И КОНСТРУКТИВНО-ТЕХНИЧЕСКОГО
 ПРОЕКТИРОВАНИЯ
 В ОБЛАСТИ
 СТРОИТЕЛЬСТВА
 И ПРОМЫШЛЕННОСТИ
 Г. МОСКВА

НАЧ. ОТДЕЛА
 Ц. ИЖ. ОМЛ.
 Л. А. КОЗЛОВА
 Ц. ИЖ. ПР. В.
 Р. В. ПЕТРОВ

БЕЛОРУССКИЙ
 ИСПОЛНИТЕЛЬ
 ПРОЕКТА
 ОСИПОВА

Р. В. ПЕТРОВ
 Р. В. ПЕТРОВ
 Р. В. ПЕТРОВ
 Р. В. ПЕТРОВ

ВАСИЛЬЕВА
 БОСОВА
 БОСОВА



**СПЕЦИФИКАЦИЯ
МАРОК АРМАТУРНЫХ ИЗДЕЛИЙ
НА ОДНУ ДИАФРАГМУ**

МАРКА ДИАФРАГМЫ	МАРКА ИЗДЕЛИЯ	КОЛ. ШТ	МАССА, КГ		СЕРИЯ ВЫПУСК ЛИСИ
			ШТ	ВСЕХ	
ДМ1-26-36	С-1	1	35.10	35.10	Л.48
	С-1°	1	35.10	35.10	Л.49
	К-4	1	10.18	10.18	Л.53
	К-5	9	1.26	9.78	Л.54
	К-9	1	1.96	1.96	Л.54
	К-15	2	0.45	0.90	Л.54
	К-15	1	0.97	0.97	Л.54
	ОС-1	20	0.02	0.40	Л.53
	МА-3ЛБ	9	8.47	25.41	Л.56
	МА-3BP	9	8.47	25.41	Л.56
	МА-5	2	1.57	3.14	Л.57
	МА-6	2	5.19	10.38	Л.58
УП-13	2	9.80	7.60	Л.40-9 Л.14.15	
Итого			160.33		

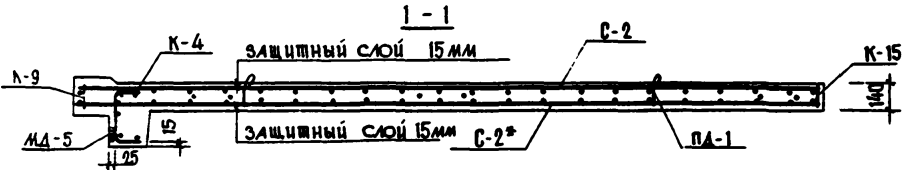
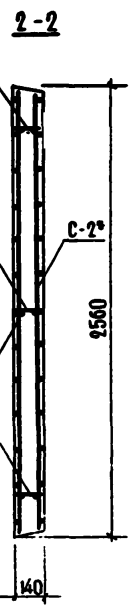
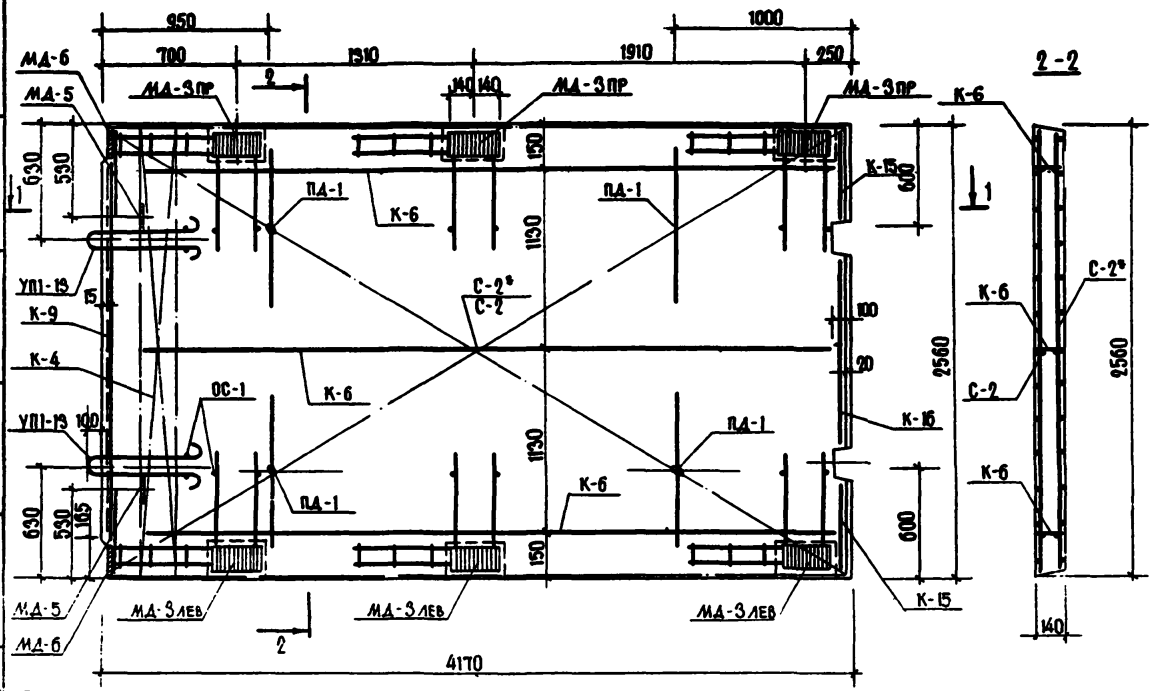
ПРИМЕЧАНИЕ:
 ОВАЛУБОЧНЫЙ ЧЕРТЕЖ СМ. ЛИСТ 7

ВЫБОРКА СТАЛИ НА ОДНУ ДИАФРАГМУ, КГ

МАРКА ДИАФРАГМЫ	ГОРЯЧЕКАТАНАЯ АРМАТУРНАЯ СТАЛЬ ГОСТ 5781-75			СТАЛЬ ГОСТ 6727-55°			ПРОКАШ С 38/25 ГОСТ 380-71			ВСЕГО	
	А-III		А-I	5		5	6,12		10		
	Ф, ММ	ШТО		Ф, ММ	ШТО		Ф, ММ	ШТО			
ДМ1-26-36	24.75	85.65	21.42	7.60	7.60	4.55	4.55	20.61	6.12	25.75	160.33

ТК 1976	ДИАФРАГМА ЖЕСТКОСТИ ДМ1-26-36 АРМИРОВАНИЕ	СЕРИЯ ИИ-04-6
		ВЫПУСК ЛИСИ 7 30

Исполнитель: **И.И. КОЛОДИЦА**
 Проверил: **И.И. КОЛОДИЦА**
 Инженер-проектировщик
 Проект: **ОСНОВА**
 Дата: **1976**
 Место: **Москва**



**СПЕЦИФИКАЦИЯ
МАРОК АРМАТУРНЫХ ИЗДЕЛИЙ НА
ОДНУ ДИАФРАГМУ**

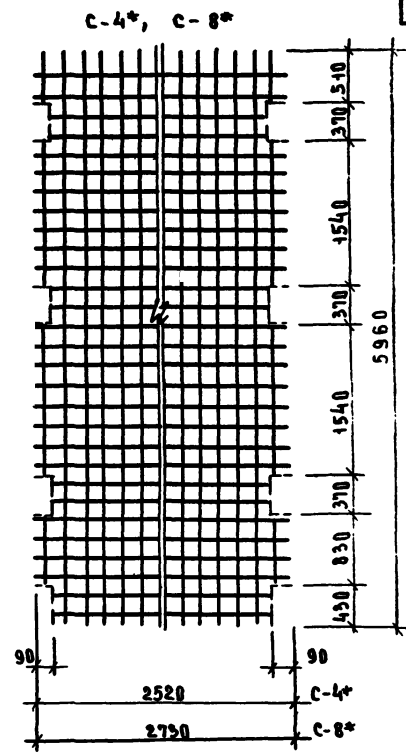
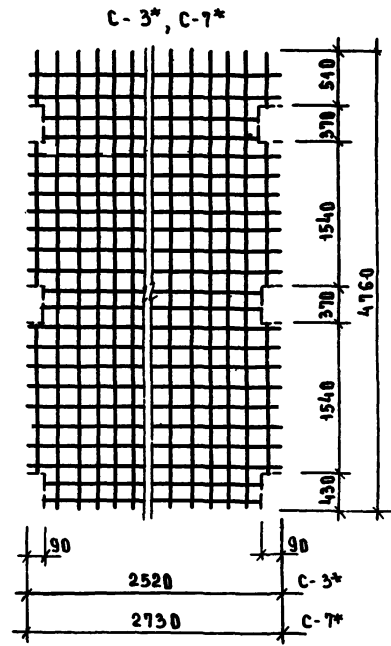
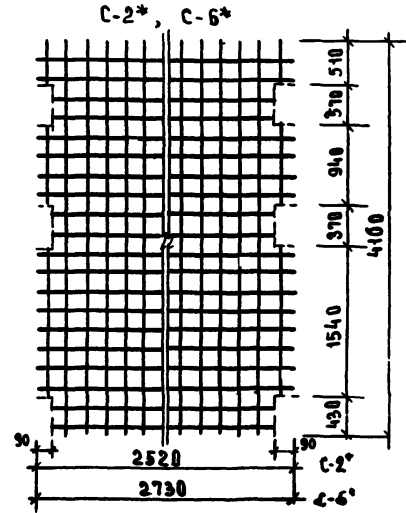
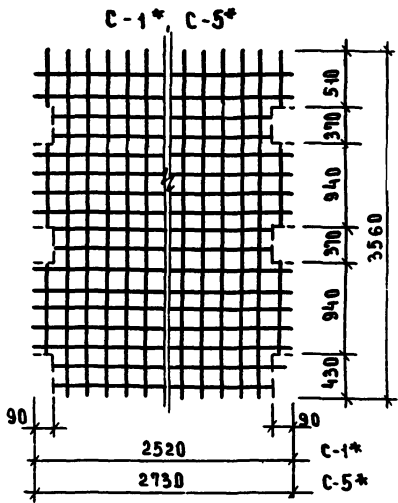
МАРКА ДИАФРАГМЫ	МАРКА ИЗДЕЛИЙ	КОЛ. ШТ	МАССА, КГ		СЕРИЯ ВЫПУСК ЛИСТ
			ШТ	ВСЕХ	
ДМ1 - 26 - 42	С-2	1	41.10	41.10	Л. 48
	С-2*	1	41.10	41.10	Л. 49
	К-4	1	10.18	10.18	Л. 53
	К-6	3	1.48	4.44	Л. 54
	К-9	1	1.96	1.96	Л. 54
	К-15	2	0.45	0.90	Л. 54
	К-16	1	0.97	0.97	Л. 54
	ОС-1	20	0.02	0.40	Л. 53
	МА-3 ЛЕВ	3	8.47	25.41	Л. 56
	МА-3 ПР	3	8.47	25.41	Л. 56
	МА-5	2	1.57	3.14	Л. 57
	МА-6	2	5.19	10.38	Л. 58
ПА-1	4	3.80	15.20	Л. 58	
УПИ-13	2	3.80	7.60	Л. 55	
ИТОГО			188.19		

ПРИМЕЧАНИЕ:
Опалубочный чертеж см. лист 8

ВЫБОРКА СТАЛИ НА ОДНУ ДИАФРАГМУ, КГ

МАРКА ДИАФРАГМЫ	ГОРЯЧЕКАВАННАЯ АРМАТУРА ИЛИ СТАЛЬ ГОСТ 5781 - 75		СТАЛЬ В1 ГОСТ 6727 - 53*		ПРОКАТ В С Т 3 по ГОСТ 380 - 71		ВСЕГО				
	А II		А I								
	φ, мм	КОЛО	φ, мм	КОЛО	φ, мм	КОЛО					
ДМ1-26-42	18	8	20	18	5	12	10	188.19			
	ИТОГО	34.76	38.76	153.42	7.6	15.2	22.80		5.21	5.21	20.64

ТК 1976	ДИАФРАГМА ЖЕСТКОСТИ ДМ1-26-42 АРМИРОВАНИЕ	СЕРИЯ III-04-6
		ВЫПУСК 7



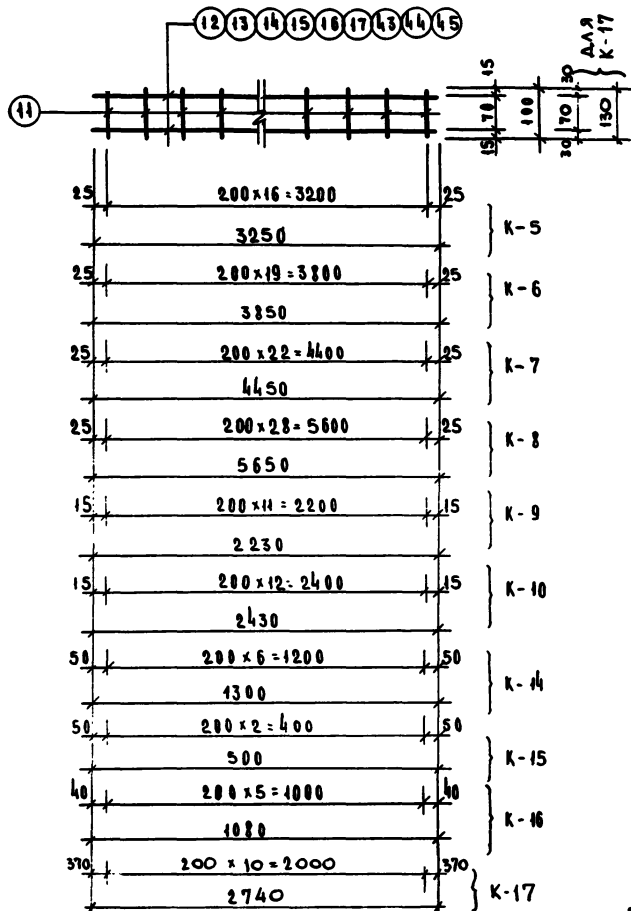
ПРИМЕЧАНИЕ
 Сетки С-1* ÷ С-8* изготавливаются от сеток С-1 ÷ С-8
 наличием вырезов. Спецификацию стали на сетки см. лист 48.

ТОРГОВО-ПРОМЫШЛЕННАЯ КОМПАНИЯ
 «СЕРВИС»
 125080, г. Москва, ул. Мясницкая, д. 12, стр. 1
 ТЕЛЕФОН: (495) 770-04-67
 ФАКС: (495) 770-04-68
 ЭЛЕКТРОННАЯ ПОЧТА: info@service.ru
 САЙТ: www.service.ru

ОС И НА
 НОС О БА
 В С Ч И Т Р А

ТК 1976	Серия ИИ-04-6
	Лист 7 из 7

Сетки С-1*, С-2*, С-3*, С-4*, С-5*, С-6*, С-7*, С-8*



МАРКА ИЗЯЕАНЯ	N N НОЗ.	φ НАМ СЕР. ММ	ДАННО ММ	КОЛ.	МАССА, КГ		
					НОЗ.	ВСЕХ	ИЗЯЕА.
K-5	11	φ 58 I	100	17	0.015	0.26	1.26
	12	φ 58 I	3250	2	0.50	1.00	
K-6	11	φ 58 I	100	20	0.015	0.30	1.42
	13	φ 58 I	3250	2	0.59	1.18	
K-7	11	φ 58 I	100	23	0.015	0.35	1.71
	14	φ 58 I	4450	2	0.68	1.36	
K-8	11	φ 58 I	100	29	0.015	0.44	2.18
	15	φ 58 I	5650	2	0.87	1.74	
K-9	11	φ 58 I	100	12	0.015	0.18	1.96
	16	φ 8 A II	2230	2	0.29	1.78	
K-10	11	φ 58 I	100	13	0.015	0.20	2.12
	17	φ 8 A II	2430	2	0.96	1.92	
K-14	11	φ 58 I	100	7	0.015	0.11	1.13
	43	φ 8 A II	1300	2	0.54	1.02	
K-15	11	φ 58 I	100	3	0.015	0.05	0.45
	44	φ 8 A II	500	2	0.20	0.40	
K-16	11	φ 58 I	100	6	0.015	0.09	0.97
	45	φ 8 A II	1080	2	0.44	0.88	
K-17	46	φ 25 A III	2740	2	10.95	21.10	21.66
	30	φ 8 A II	130	11	0.05	0.56	
OC-8	47	φ 25 A III	5300	1	12.70	12.70	12.70

TK
1976

КАРКАСЫ К-5÷К-10, К-14÷К-17. ОТДЕЛЬНЫЙ СТЕРЖЕНЬ ОС-8.

СЕРИЯ
ИИ-04-6
ИЮНЬ 1976
7 54

